

ULTRA

DUO 320

Triphasé 320 kw - 2 sorties DC



ULTRA DUO 320 KW

- Puissance de charge : 320kW DC – 400A (mode de charge partagé)
- Superchargeur DC de grande capacité pour station de charge publique
- Connecteur prise courant (CCS type 2 standard double / NF EN 62196-2)
- Double sortie DC
- Compatible avec tous les modèles de véhicules électriques
- Différentiel type A inclus
- Étanche et robuste
- Garantie 3 ans

VITESSE ET PERFORMANCE

Rechargez deux véhicules simultanément avec une efficacité maximale et un temps de charge ultra-rapide.



CENTRES URBAINS ET PARKINGS

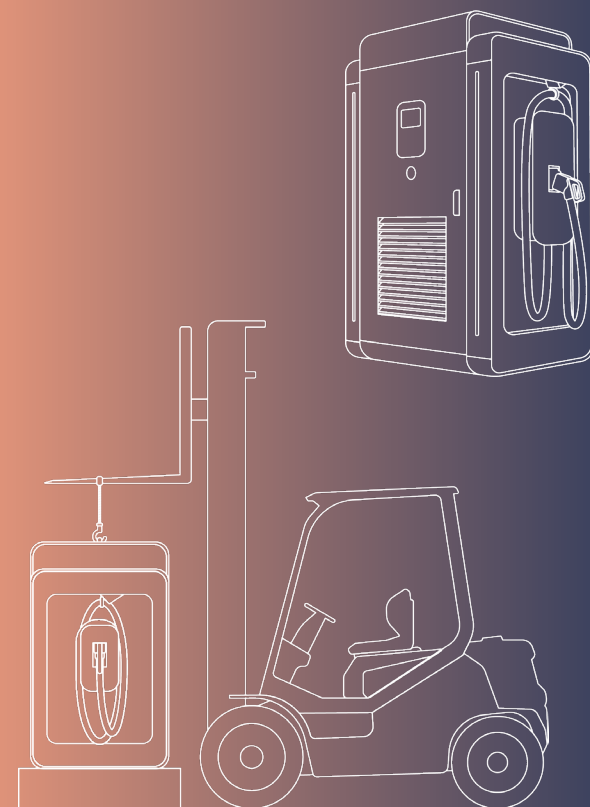
Offrez une solution de recharge rapide pour les utilisateurs dans les zones à forte densité de population, réduisant la congestion des bornes de recharge et améliorant l'expérience des usagers.



PRISES CCS T2 x 2



PISTOLETS DE CHARGE x 2



CARACTÉRISTIQUES

WB-DC-320D

ENTRÉE & SORTIE

Tension d'entrée	340~460V AC
Tension d'entrée nominale	400V AC
Fréquence d'entrée	50 / 60Hz
Type de prise DC	CCS Type 2 (standard)
Tension de sortie DC	150~1000V
Max. courant d'entrée	486A
Référence module de puissance	UR100040-SW-40KW 1000V/max100A
Max. Puissance de sortie	320kW
Max. Courant de sortie	400A
Max. Courant de sortie / pistolet	200A
Longueur de câble	5m
Connexion	Pistolet
Nombre de points de charge	2

PROTECTION

Protection de survoltage	Oui
Protection contre les sous-tensions	Oui
Protection de surcharge	Oui
Protection de court circuit	Oui
Protection contre les fuites à la terre	Oui
Protection contre les surchauffes	Oui
Protection contre la foudre	Oui

FONCTIONS ET ACCESSOIRES

Affichage LCD	Écran tactile de 7 pouces
Ethernet / WIFI / 4G	Oui / Oui / Opt
Contrôle d'accès	RFID / QR / APP
RCD	NXMLB-630S/3300 – 630A
Voyant LED	Oui
Bouton d'arrêt d'urgence	Oui
Pro-earth	Oui
Comptage MID	Opt
Installation	Au sol

ENVIRONNEMENT DE TRAVAIL

Indice de protection	IP54
Résistance aux chocs	IK10
Température de fonctionnement	-25°C ~+55°C
Humidité relative	5%-95% sans condensation
Altitude maximale	<2000 m
Refroidissement	Refroidissement par air forcé
Consommation électrique en veille	<140W
Émission de bruit	≤65db

MÉCANIQUE

Dimension (L / H / P)	1750 / 2100 / 1372 mm
Poids (kg)	655 kg

CERTIFICATIONS

Certificat	CE
------------	----

* La puissance DC est un mode "partagé". Les double sorties DC 360kW par exemple peuvent fournir 180kW DC chacune si branchées en même temps. La fonction partage est ajustable (190kW- 170kW par exemple dans le cas des doubles sorties 360kW DC).